

— Notre offre en Électronique & IoT —



JUNIOR CENTRALESUPÉLEC



34 CHEFS DE PROJET

PROFESSIONNALISME



50 ANS D'EXPÉRIENCE

INNOVATION



COLLABORE AVEC
50% DU CAC40

EXPERTISE



PARTENARIATS



180 ÉTUDES PAR AN



Certification ISO 9001 et ISO 14001



4400 ÉTUDIANTS
MOBILISABLES

Notre histoire

Junior CentraleSupélec, c'est plus de **50 ans d'expérience**, une transmission de compétences de génération en génération et des certifications de qualité qui nous permettent de répondre de manière professionnelle à vos attentes. Notre **taux de satisfaction client de 96%** témoigne de notre politique d'amélioration continue.



Forts de nos **3 500 études réalisées depuis plus de 50 ans**, nous vous garantissons un savoir-faire et une expertise sur chacun de nos domaines de compétence pour répondre à vos projets en suivant la meilleure approche possible. Vous bénéficierez d'un **suivi personnalisé** et **confidentiel** de votre étude pris en charge par l'un de nos chefs de projet, toujours à votre écoute, disponible et d'une grande réactivité.

Le déroulement d'une étude

PRISE DE CONTACT

Suite à votre appel d'offre, un chef de projet vous est attribué. Il sera votre contact privilégié par la suite.

RECHERCHE DE CONSULTANT

Le chef de projet sélectionne parmi les 4400 étudiants de CentraleSupélec les consultants pour votre étude.

ÉLABORATION D'UNE OFFRE

Nous prenons en compte vos exigences afin d'établir une méthodologie détaillée, ainsi qu'un devis et un planning prévisionnel de l'étude.

SUIVI DE L'ÉTUDE

Nous assurons un contrôle régulier du travail des consultants afin de garantir un travail de très haute qualité et le respect des délais.

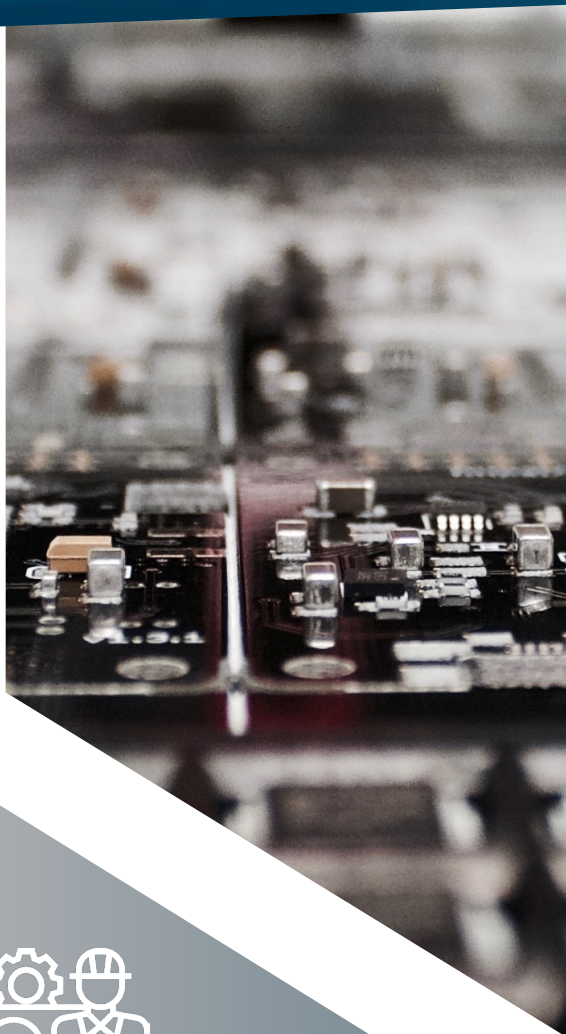
CLÔTURE ET ACCOMPAGNEMENT

Suite à la remise du livrable, nos prestations sont soumises à une période de garantie afin de vous garantir une excellente satisfaction.

L'électronique & l'IoT

Les **appareils connectés** gagnant toujours plus de terrain dans notre vie quotidienne, il est devenu nécessaire de **se positionner dans ce marché** et, de façon plus générale, dans tout ce qui touche à l'internet des objets.

Ces technologies innovantes permettent notamment une **optimisation de la production**, plus de précision et des **avantages concurrentiels indéniables** grâce aux données pouvant être recueillies. À l'ère du Big Data, les objets connectés permettent d'obtenir des **informations primordiales** aussi bien pour les entreprises que pour les particuliers. JCS vous accompagne de la conception à l'industrialisation de vos circuits électroniques



La Fabrique, c'est près de 1 500 m² d'**innovation technologique** et de **coopération** entre étudiants et chercheurs.

- **Liens forts** avec les clubs et associations de **robotique et d'électronique** de CentraleSupélec.
- **Doubles Diplômes** avec les universités les plus prestigieuses (MIT, Columbia, Standford, Oxford).
- **Des majeures de 3ème année spécialisées** dans le domaine.

De la conception à l'industrial-



Réalisation de POC & Modélisation

- Étude de faisabilité (respect cahier des charges et spécifications).
- Recherche approfondie d'une solution technique viable (état de l'art, schémas techniques et fonctionnels).
- Modélisation dynamique de systèmes complexes.
- Implémentation informatique de calculs de simulation et d'optimisation.



Conception d'outils sur-mesure

- Développement de circuits imprimés PCB spécifiques.
- Développement de circuits intégrés numériques spécifiques.
- Création d'outils domotiques.
- Création d'outils de suivi en temps-réel connectés.



Intégration & Industrialisation

- Programmation d'une API pour outils connectés.
- Implémentation d'interfaces de visualisation et de traitement des données.
- Conduite de la recette d'un système.
- Optimisation de la robustesse et analyse des performances de systèmes.

Junior CentraleSupélec en chiffres



Meilleure Junior-Entreprise
de France 2021, 2022
d'Europe 2019, 2020 et 2021



+865 K€
de chiffre d'affaires chaque
année



Certifiée ISO 9001
depuis 15 ans

De belles missions



Réalisation d'un switch

ArianeGroup

Budget : 19 250 €

Prototypage du switch.

Développement des parties
firmware et software de
l'interface homme-machine.

Création des schémas
électroniques et réalisation
des dessins des PCBs.



Capteurs IoT pour puits
de pétrole

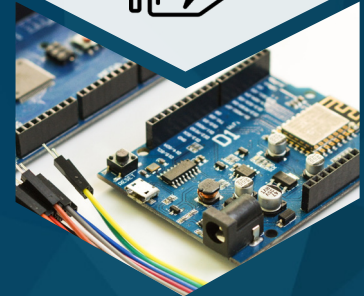
Start-up

Budget : 2 900 €

Rédaction d'un script
Python/C implémenté sur
des boîtiers.

Implémentation de l'accès
et de l'enregistrement
des grandeurs physiques
mesurables par les capteurs.

Prise en compte des
éventuels problèmes liés à
l'environnement des boîtiers.



Amélioration d'un logiciel
de management de parc
capteurs

Kistler

Budget : 340€

Amélioration d'un logiciel
d'exploitation de capteurs
piézoélectriques et
piézorésistifs.

Intégration et du logiciel
et documentation de
l'ensemble du système.

CONTACT :

Email : contact@juniorcs.fr

Téléphone : +33 (0)1 75 31 69 42

Site web : www.juniorcs.fr