



— Notre offre en AI & Algorithms —



JUNIOR CENTRALESUPÉLEC



34 CHEFS DE PROJET

PROFESSIONNALISME



50 ANS D'EXPÉRIENCE

INNOVATION



COLLABORE AVEC
50% DU CAC40

EXPERTISE



180 ÉTUDES PAR AN



Certification ISO 9001



4400 ÉTUDIANTS
MOBILISABLES



Notre histoire

Junior CentraleSupélec, c'est plus de

50 ans d'expérience, une transmission de compétences de génération en génération et des certifications de qualité qui nous permettent de répondre de manière professionnelle à vos attentes. Notre **taux de satisfaction client de 96%** témoigne de notre politique d'amélioration continue.

Meilleure
Junior-
Entreprise de
France



Meilleure
Junior-
Entreprise
de France



Meilleure
Junior-
Entreprise
d'Europe



Meilleure
Junior-Entreprise
de France et
d'Europe



2000

2010

2014

2017

2019

2020

2021

2022



Meilleure
Junior-
Entreprise
de France



Meilleure
Junior-
Entreprise
de France



Meilleure
Junior-
Entreprise
d'Europe



Meilleure
Junior-
Entreprise
de France

Forts de nos **3 500 études réalisées depuis plus de 50 ans**, nous vous garantissons un savoir-faire et une expertise sur chacun de nos domaines de compétence pour répondre à vos projets en suivant la meilleure approche possible.

Vous bénéficierez d'un **suivi personnalisé et confidentiel** de votre étude pris en charge par l'un de nos chefs de projet, toujours à votre écoute, disponible et d'une grande réactivité.

Le déroulement d'une étude

PRISE DE
CONTACT

Suite à votre appel d'offre, un chef de projet vous est attribué. Il sera votre contact privilégié par la suite.

RECHERCHE
DE CONSULTANT

Le chef de projet sélectionne parmi les 4200 étudiants de CentraleSupélec les consultants pour votre étude.

ÉLABORATION
D'UNE OFFRE

Nous prenons en compte vos exigences afin d'établir une méthodologie détaillée, ainsi qu'un devis et un planning prévisionnel de l'étude.

SUIVI DE
L'ÉTUDE

Nous assurons un contrôle régulier du travail des consultants afin de garantir un travail de très haute qualité et le respect des délais.

CLÔTURE ET
ACCOMPAGNEMENT

Suite à la remise du livrable, nos prestations sont soumises à une période de garantie afin de vous garantir une excellente satisfaction.

AI & Algorithms

Après des décennies de faux départs et d'attentes non satisfaites, **l'intelligence artificielle (IA)** est devenue un atout primordial pour permettre aux entreprises de faire face à la complexité croissante de la **numérisation** et du **Big Data**.

Junior CentraleSupélec a une mission simple : rendre l'apprentissage automatique, l'IA et la science des données beaucoup plus accessibles, plus rapides et plus efficaces. Nos **missions consistent** à apprendre aux machines à **lire** (traitement du langage naturel ou NLP), à **voir** (segmentation vidéo et compréhension d'images), à **comprendre** leur environnement.



Les Computer Sciences,
domaine phare enseigné à CentraleSupélec.

- **Doubles Diplômes** avec les universités les plus prestigieuses (MIT, Columbia, Stanford, Oxford).
- **MSc in Data Sciences** and Business Analytics avec l'ESSEC.
- **Plusieurs parcours** de **3^{ème} année spécialisés** dans le domaine.



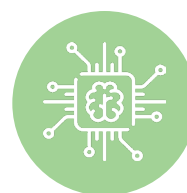
Natural Language Processing

- Analyse automatique de parole.
- Segmentation taxonomique.
- Synthèse automatique.



Computer vision

- Détection et identification en temps réel.
- Reconnaissance automatique d'objets.
- Intégration robotique.



Algorithmie

- Algorithmes heuristiques et de trading.
- Algorithmes et traitement du signal.
- Optimisation de performance.
- Portage de code.

Junior CentraleSupélec en chiffres



Meilleure Junior Entreprise
de France 2021, 2022 et
d'Europe 2019, 2020, 2021

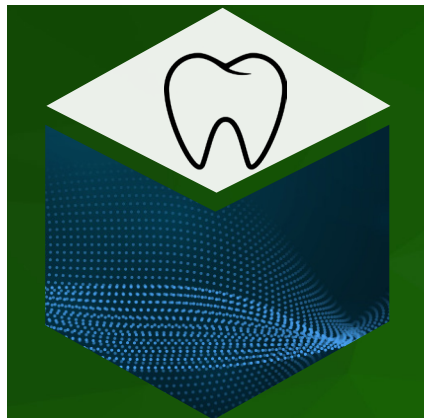


+865 K€
de chiffre d'affaires
chaque année



Certifiée ISO 9001
depuis 15 ans

De belles missions



Algorithme de
segmentation dentaire

Start-up

Budget : 4 950 €

Algorithme pour segmenter
automatiquement des
fichiers 3D de mâchoire.

Modèle de Machine Learning
pour calibrer les plans de
traitement.



Création d'un chatbot
intelligent pour
professionnels

Start-up

Budget : 6 200 €

Développement d'un agent
Dialogflow.

Mise en place de l'arbre de
dialogue.

Conception d'une base
de données et des profils
utilisateurs.



Traduction de 2 codes
de Matlab vers Python

LCSB

Budget : 12 540 €

Création d'un conteneur
Docker.

Code Python LumpGem.

Code Python RedGem.

Rédaction d'une
documentation.

CONTACT :

Email : contact@juniorcs.fr

Téléphone : +33 (0)1 75 31 69 42

Site web : www.juniorcs.fr