



Junior
CentraleSupélec

Intelligence Artificielle

IA

Dans un monde virtuel en **perpétuelle évolution**, l'**intelligence artificielle** s'impose comme un **atout stratégique**. Son usage est désormais **primordial** et requiert une **véritable expertise** pour en maîtriser le fonctionnement. Face à cette course technologique, une **capacité d'adaptation** et une **approche innovante** sont essentielles pour relever les défis majeurs de demain.

JCS concrétise vos **projets IA** les plus complexes, en alliant **conception rigoureuse** et **déploiement à la pointe de la technologie**.



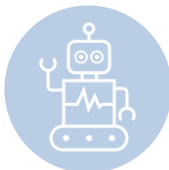
L'IA,
une **discipline d'excellence** au cœur
de l'innovation à CentraleSupélec :

- **2de place** parmi les établissements français du **classement Digital Leaders in Higher Education 2025**.
- **Doubles Diplômes** avec les **universités les plus prestigieuses** (MIT, Columbia, Standford, Oxford).
- **MSc in Data Sciences and Business Analytics** avec l'**ESSEC**.
- Plusieurs **parcours de 3ème année spécialisés** dans le domaine.



Natural Language Processing

- Analyse automatique de parole.
- Segmentation taxonomique.
- Synthèse automatique.



Computer vision

- Détection et identification en temps réel.
- Reconnaissance automatique des objets.
- Intégration robotique.



Algorithmie

- Algorithmes heuristiques et de trading.
- Algorithmes et traitement de signal.
- Portage de code.



Systèmes génératifs

- Agents conversationnels.
- IA générative.

Junior CentraleSupélec

Mettre l'excellence en action

Junior CentraleSupélec est la Junior-Entreprise de CentraleSupélec, classée 2^{ème} meilleure école d'ingénieurs en France.

Forts de nos plus de 55 ans d'expérience, nous vous garantissons un savoir-faire et une expertise sur chacun de nos domaines de compétence pour répondre à vos projets en suivant la meilleure approche possible.

Chaque étude est encadrée par l'un de nos 35 chefs de projet, qui assure un suivi personnalisé, attentif et confidentiel. À l'écoute de vos besoins, ils s'engagent à faire de votre projet une réussite.



96 %

de satisfaction client



35

chefs de projet



4 400

étudiants mobilisables



150+

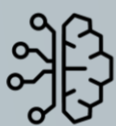
missions réalisées chaque année



75%

du CAC40 nous a déjà fait confiance

Nos partenaires



Nos distinctions



Meilleure J.E.
de France



Meilleure J.E.
d'Europe



Certifiée
ISO 9001
depuis 2008



Certifiée
ISO 14001
depuis 2023

Déroulement d'une étude

Prise de contact

Après votre appel d'offres, un chef de projet vous contacte pour identifier précisément vos attentes.



Suivi

Nous assurons un suivi régulier de nos intervenants pour une prestation de qualité et dans le respect des délais.



Offre

Vous recevez une offre pour répondre à vos exigences, incluant méthodologie détaillée, devis et planning prévisionnel.



Sélection

Le chef de projet sélectionne les intervenants idéaux pour réaliser votre projet parmi les 4400 élèves de CentraleSupélec.

Accompagnement

Le livrable, une fois remis, est soumis à une période de garantie pour s'assurer de votre entière satisfaction !



Nos Références



Budget :
1 250€ HT
Délais :
2 semaines

Algorithme d'optimisation

Notre méthodologie

- Lecture et analyse des documents ;
- Optimisation des pondérations du Modèle Linéaire Généralisé ;
- Conception d'un nouvel algorithme de « matching » à partir d'outils d'IA.

Livrables

- Le code source de l'algorithme commenté ;
- Le rapport explicatif du code au format PDF.

Outil résumé de documents

Notre méthodologie

- Extraction et contextualisation des données ;
- Création du Chatbot ;
- Phase de tests et d'optimisation.

Livrable

- Le code final commenté.



Atelier de Ricou

Budget :
3 800€ HT
Délais :
11 semaines



ATIDGO.AI

Budget :
4 050€ HT
Délais :
9 semaines

Conception et expérimentation de modèle de Machine Learning

Notre méthodologie

- Exploration et nettoyage de données ;
- Modélisation et développement ;
- Documentation technique et recommandation.

Livrables

- Modèles de forecasting capable de générer des prévisions précises basées sur les données fournies ;
- Documentation technique et recommandation au format PDF.

Nos Références



Budget :

4 550€ HT

Délais :

7 semaines

Classification de métiers par Natural Language Processing

Notre méthodologie

- Proposition de modèle et test ;
- Développement de l'algorithme ;
- Optimisation additionnelle.

Livrables

- Code de l'algorithme commenté ;
- Documentation au format PDF.

Solution d'inspection visuelle automatisée par IA

Notre méthodologie

- Conception technique du système ;
- Intégration IA ;
- Interface utilisateur et chaîne opérationnelle.

Livrables

- Code python documenté ;
- Guide utilisateur ;
- Système complet déployé.

CONFIDENTIEL

Budget :

4 950€ HT

Délais :

8 semaines



Génération Piscine

Budget :

10 500€ HT

Délais :

25 semaines

Codage d'un algorithme d'optimisation logistique

Notre méthodologie

- Prise de connaissance et initialisation du projet ;
- Étude des contraintes d'optimisation ;
- Création de l'algorithme d'optimisation.

Livrables

- Le code de l'algorithme commenté ;
- La documentation au format PDF.



— Junior —
CentraleSupélec

contact@juniorcs.fr
+33 (0)1 84 75 48 94
www.juniorcs.fr